

国土交通大臣
認定擁壁

製造工場評定制度 案 内

公益社団法人 全国宅地擁壁技術協会

製造工場評定制度の紹介

(社)全国宅地擁壁技術協会の概要

本協会は、宅地擁壁等の設計・製造及び施工に関する調査研究・技術開発・技術の評価・指導等を行い、安全で良質な宅地の供給に貢献し、もって、国民生活の向上に寄与することを目的として、昭和61年に任意団体として発足しました。さらに、建設大臣の許可のもとに、平成4年に設立された社団法人です。

製造工場評定制度の概要

この制度は、当協会が、国土交通大臣認定擁壁（プレキャスト）の品質確保のため平成元年から実施してきました。平成7年には建設省より評定の依頼を受け実施してきましたが、平成13年4月からは宅地造成等規制法施行規則に基づくこととなり、評定制度を一層充実して実施しているものです。

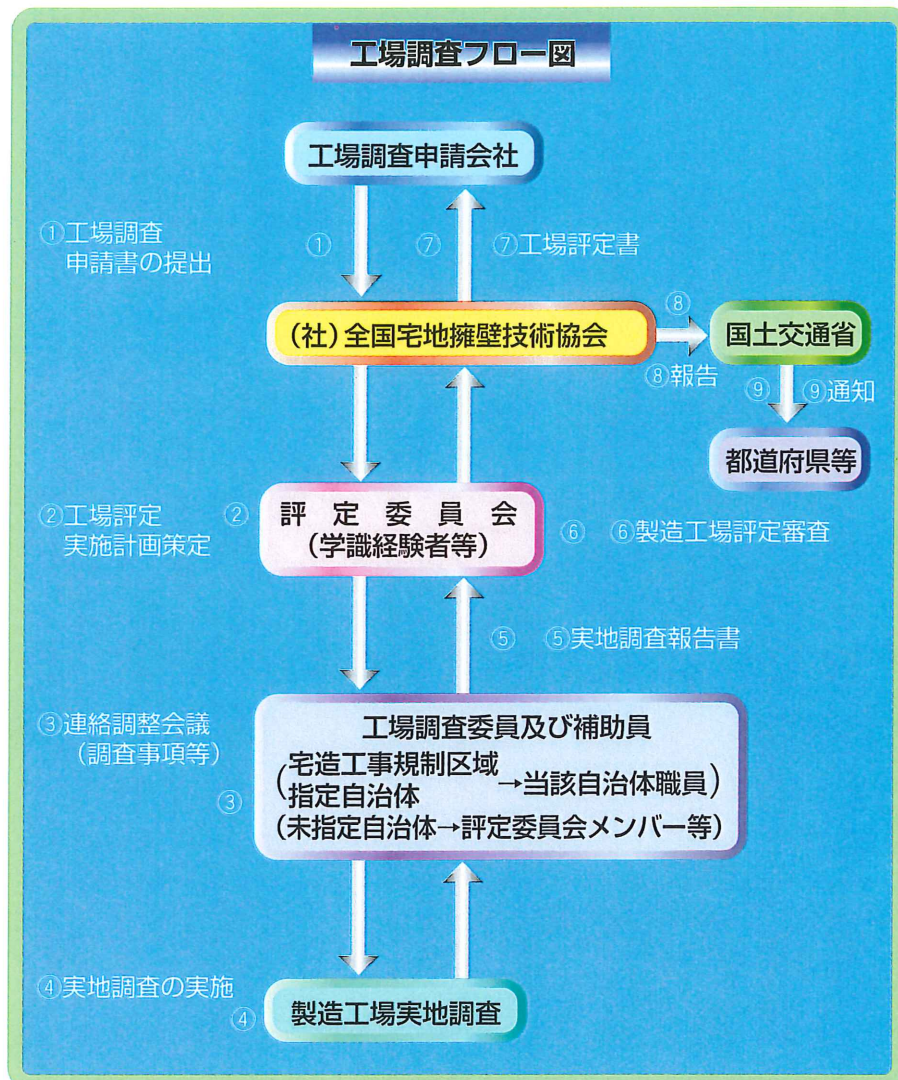
工場評定の実施体制は協会に大学教授等の学識経験者からなる工場評定委員会を設置して、技術の向上と公平性の確保のもとに評定を行っています。

さらに製造工場実地調査にあたっては、宅造工事規制区域指定自治体の職員の協力をいただいております。

工場調査の実績

工場評定の実績は表の通りです。

なお、評定工場名リストは別紙を参照して下さい。



国土交通大臣認定擁壁：宅地造成等規制法による。

製造工場評定実績一覧表

項 目	工 場 数 等	備 考
工場評定総数	約910延工場	製造工場評定の有効期間は5年であり、多数の更新工場があります。
評定工場数	約220工場 330擁壁	工場の中には、複数の擁壁で評定を受けているところもあります。
工場所在県等	全国の都道府県	良質の国土交通大臣認定擁壁を広く各地域に提供しています。

(平成15年4月現在)

審査状況

1. 書類等の審査



書類審査

2. 製造設備等の管理状況審査



製造設備



検査設備

3. 製造工程の審査



型枠・鉄筋



コンクリート打設

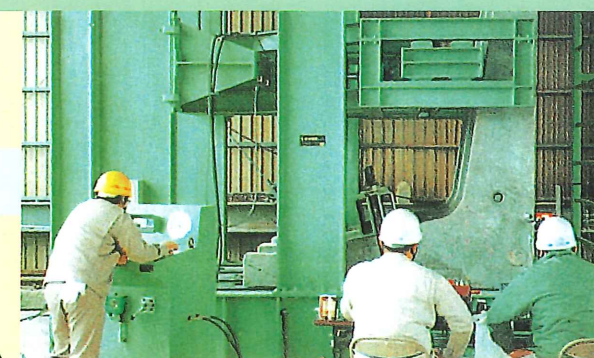
4. 製品の品質審査

評 定
ARE

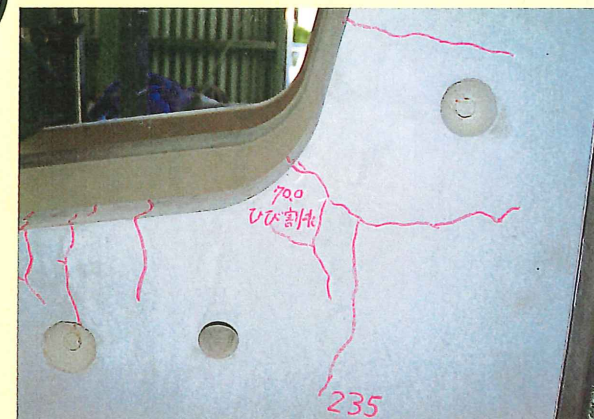
評定マーク



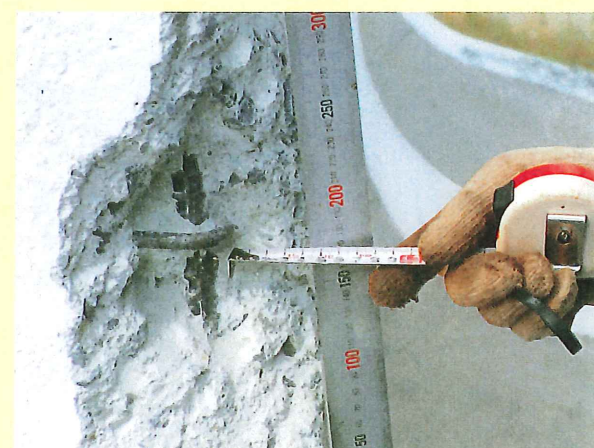
外観・寸法



外圧試験

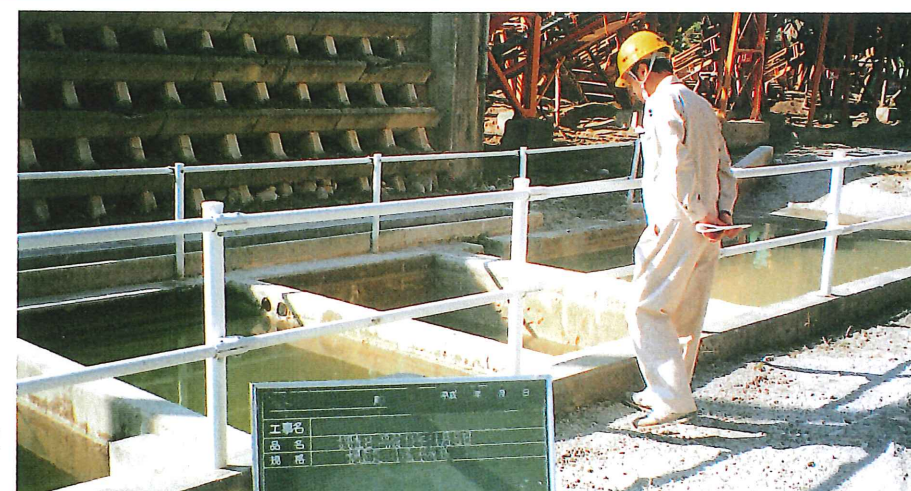


破壊検査(ひび割れ状況)



鉄筋かぶり検査

5. 工場環境等の審査



排水処理施設

国土交通大臣認定擁壁 製造工場実地調査フロー

① 書類等の審査

- ・ 製造工場の概要
- ・ 技術責任者、有資格者
- ・ 設備、資材の管理状況
- ・ 製造工程、製品の管理
- ・ その他



② 製造設備等の管理状況審査

- ・ 製造設備、検査設備の管理
- ・ 資材の管理
- ・ 現場の管理状況



③ 製造工程の審査

- ・ 型枠鉄筋組立て工程
- ・ コンクリートの打設工程
- ・ コンクリート養生、脱型工程



④ 製品の品質審査

- ・ 外観、形状及び寸法
- ・ 外圧試験
- ・ 製品の保管状況



⑤ 工場環境等の審査

- ・ 公害防止対策
- ・ 事故防止対策
- ・ 工場内整理整頓



⑥ 総 合 評 価

実地調査の技術基準は国土交通大臣認定書の製造仕様書等によること。